

NIVELL INFERIOR

Superfície Llogable: 534 m²

Instal·lacions: sala tècnica | sala envac | ascensors

 80 places d'aparcament

Espai polivalent: 102 m²

Vestidors: 25 m²

1/7 ràtio d'ocupació* (78 persones)

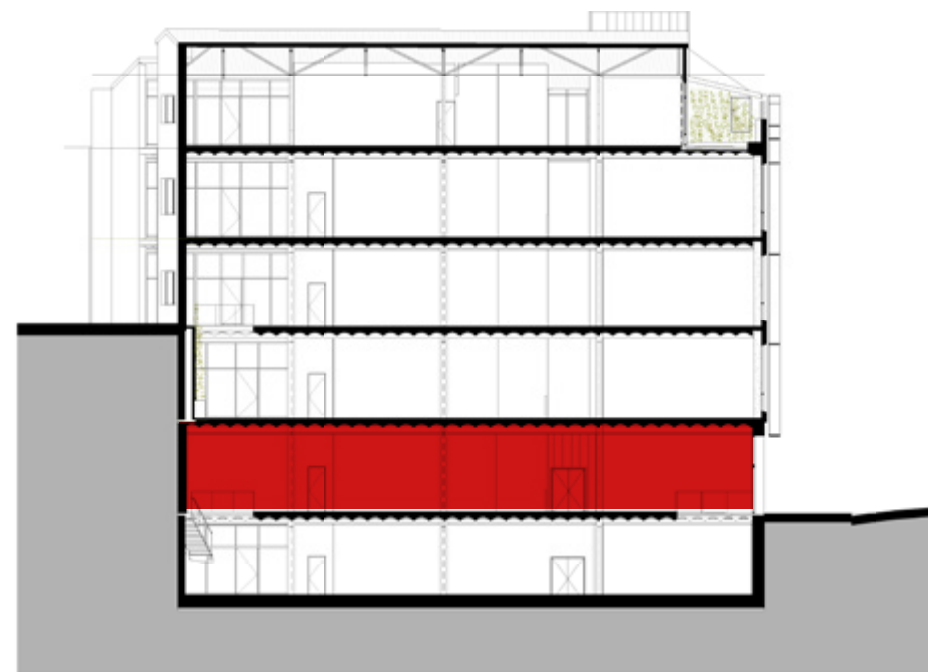
4.05 m alçada lliure

*Capacitat fins a 1/5



Carrer d'Àvila

Carrer d'Liull



PLANTA BAIXA

Superfície Llogable: 440 m²

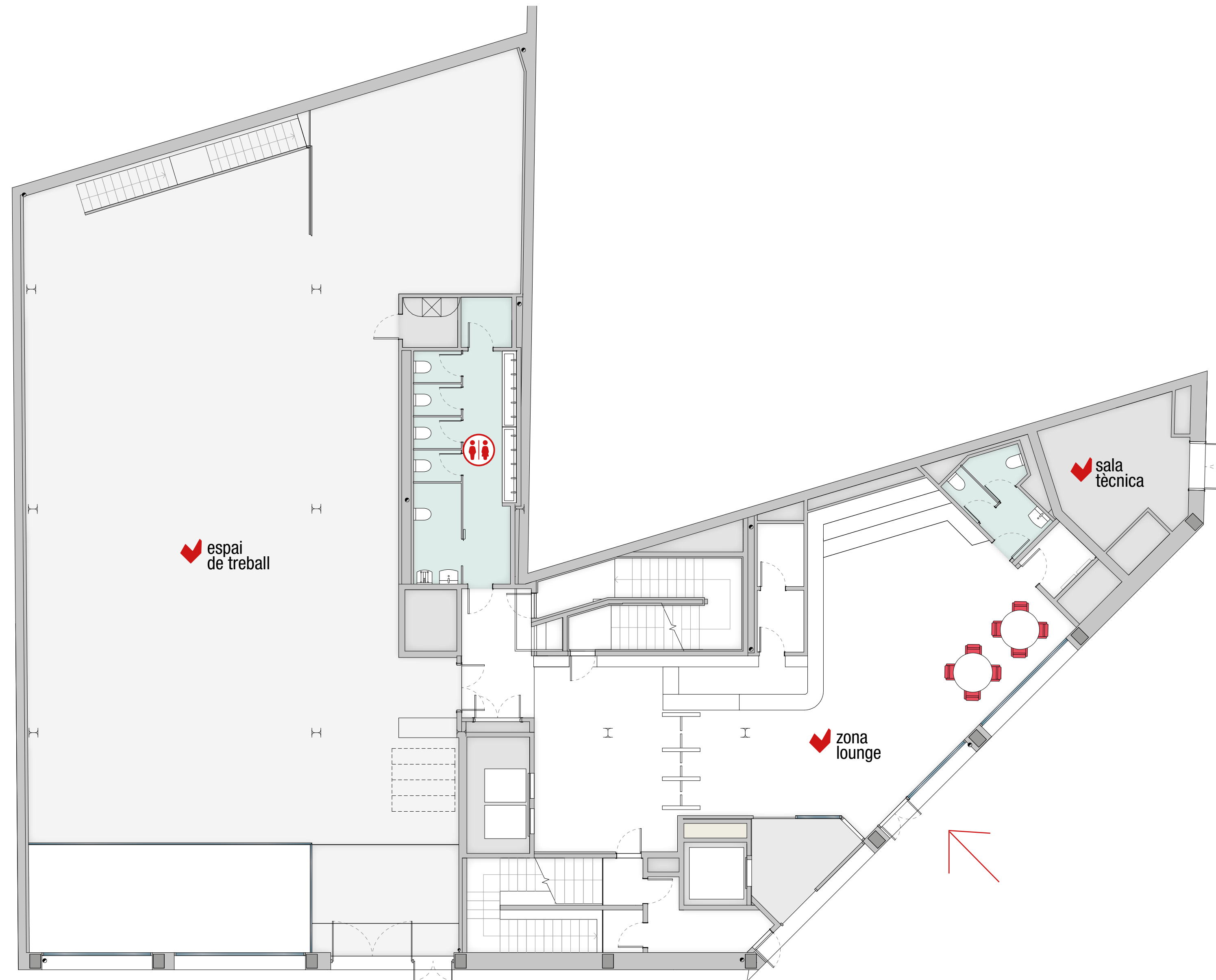
Zona lounge: 156,66 m²

Instal·lacions: 33 m²

1/7 ràtio d'ocupació* (67 persones)

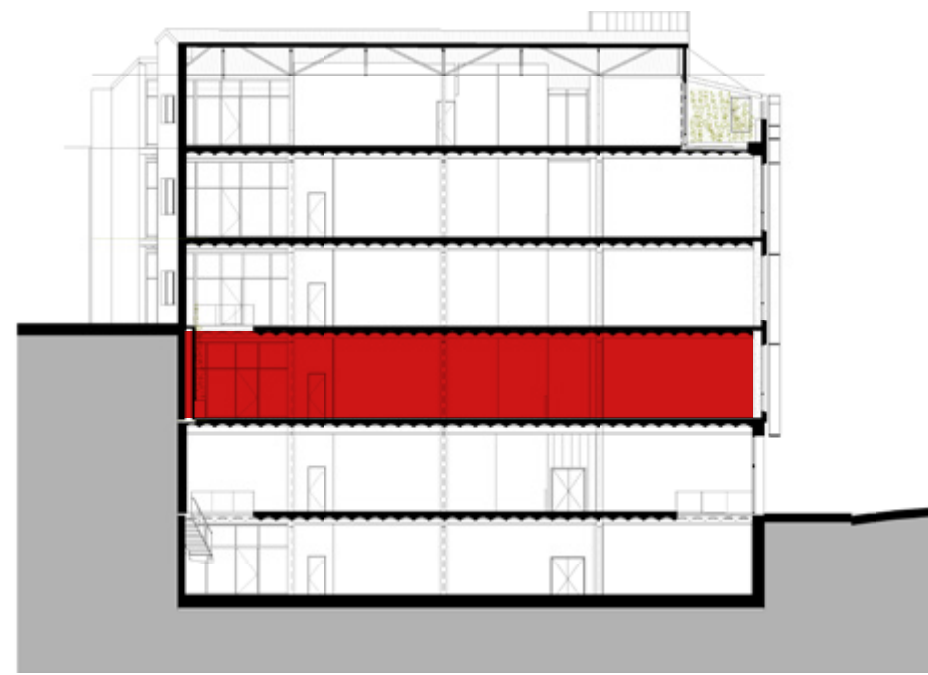
4.24 m alçada lliure

*Capacitat fins a 1/5



Carrer d'Llull

Carrer d'Àvila



1^a PLANTA

Superfície Llogable: 806 m²

1/7 ràtio d'ocupació* (115 persones)

Possibilitat de dividir l'espai en dos

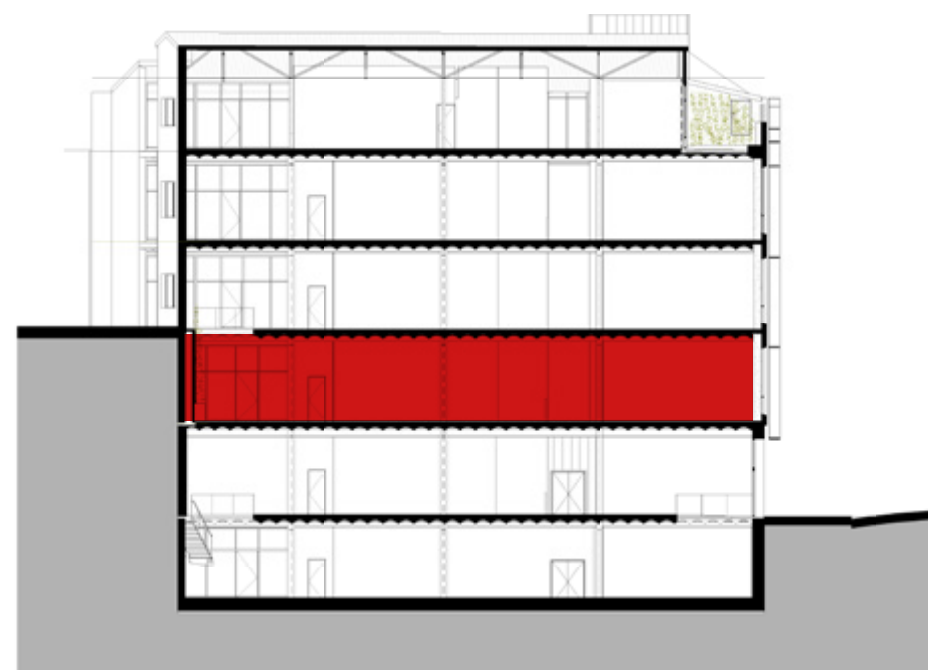
4.16 m alçada lliure

*Capacitat fins a 1/5



Carrer d'Àvila

Carrer d'Liull



1^a PLANTA - PROPOSTA D'IMPLANTACIÓ

ESPAI ÀVILA

66 Llocs de treball (140x80 cm)

1 Sala de reunions mitjana (4 pers)

2 Sales de reunions petites (1-2 pers)

Zona descans: sofas, taules, cadires i tamborets

ESPAI XAMFRÀ

14 Llocs de treball

1 Sala de reunions gran (8-10 pers)

2 Sales de reunions mitjanes (4 pers)

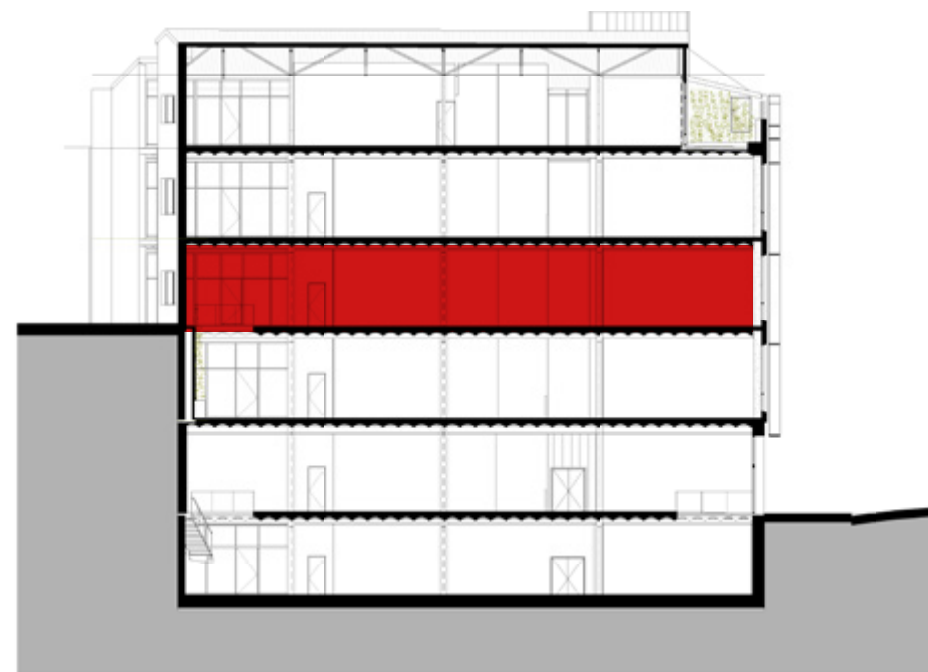
Espai cafè

TOTAL: 80 LLOCS DE TREBALL



Carrer d'Àvila

Carrer d'Liull



2^a PLANTA

Superfície Llogable: 761 m²

1/7 ràtio d'ocupació* (115 persones)

Possibilitat de dividir l'espai en dos

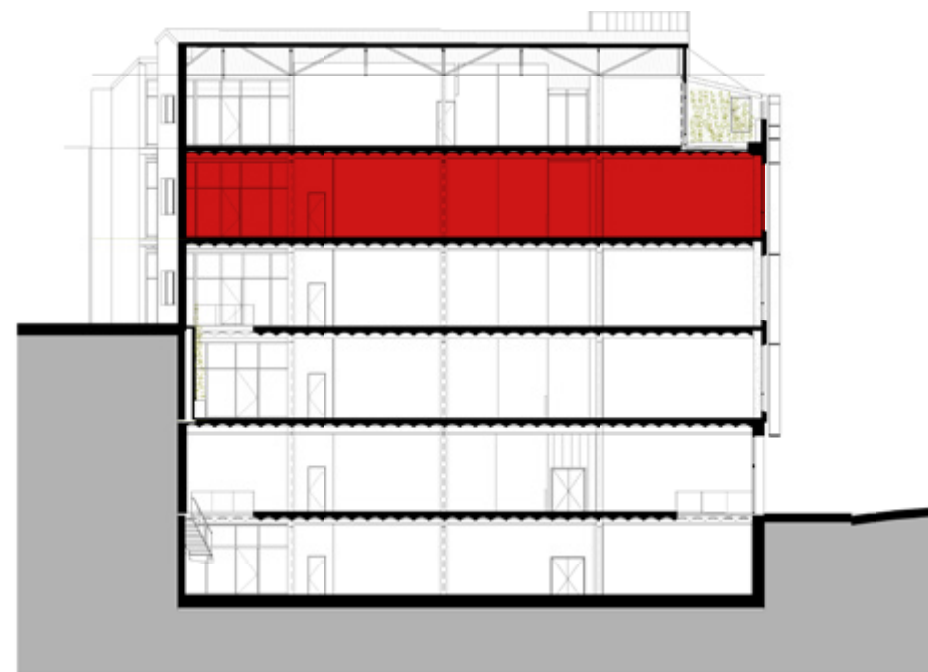
4.11 m alçada lliure

*Capacitat fins a 1/5



Carrer d'Àvila

Carrer d'Liull



3^a PLANTA

Superfície Llogable: 798 m²

1/7 ràtio d'ocupació* (115 persones)

Possibilitat de dividir l'espai en dos

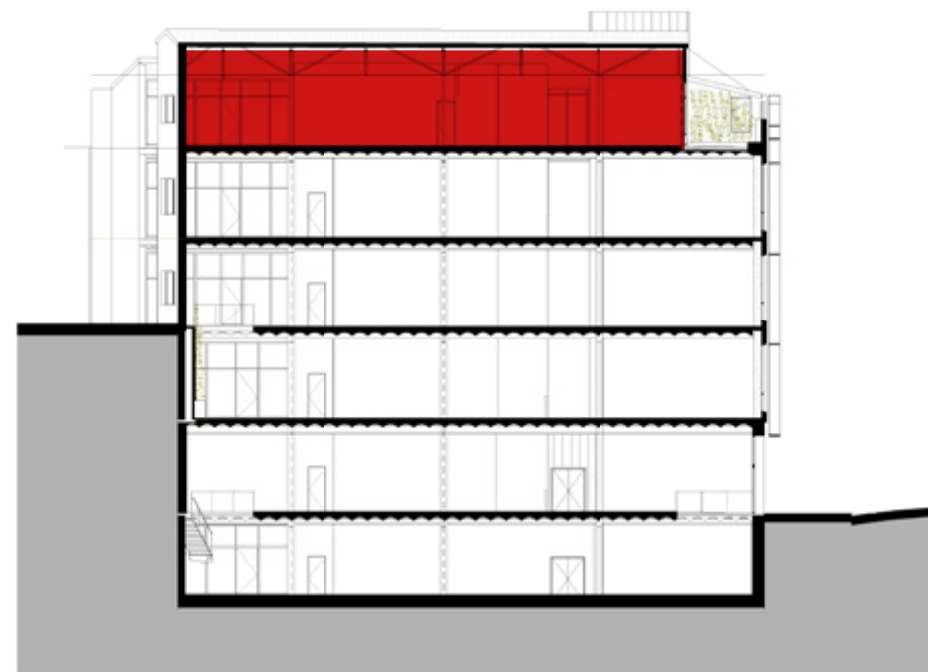
4.15 m alçada lliure

*Capacitat fins a 1/5



Carrer d'Àvila

Carrer d'Liull



4^a PLANTA

Superfície Llogable: 460 m²

Terrassa privada: 51,17 m²

Sala polivalent: 27 m²

Terrassa comunitària: 127 m²

1/7 ràtio d'ocupació* (66 persones)

3.39 m alçada lliure

*Capacitat fins a 1/5



Carrer d'Àvila

Carrer d'Llull